

# Learning English at Trouvé Chauvel School

## EN 6È

Les élèves ont 4 heures d'anglais. Les élèves qui se sont inscrits en allemand ont 3 heures d'anglais et 3 heures d'allemand.

C'est la dernière année du cycle 3 pendant laquelle les élèves travaillent surtout l'écrit, ils apprennent à parler de leur univers proche.



## EN 5È, 4È ET 3È

C'est un nouveau cycle, le cycle 4.

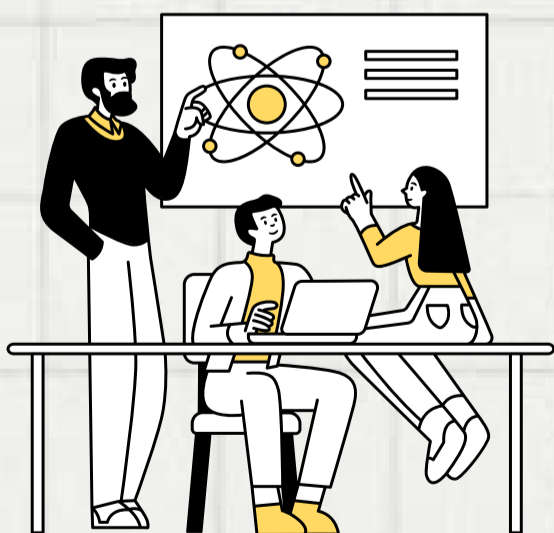
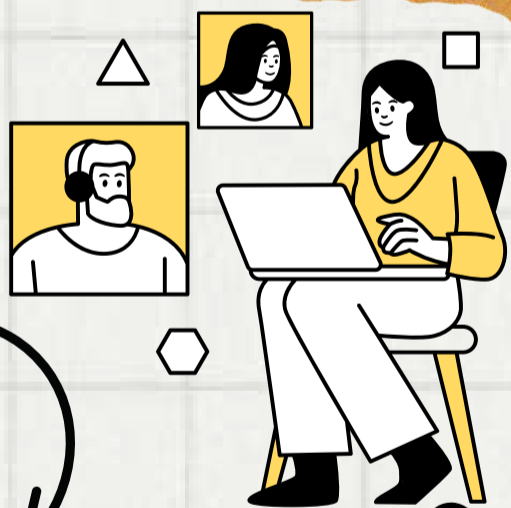
A la fin du cycle 3, les élèves doivent atteindre le niveau A1/A2, à la fin du cycle 4, c'est le niveau A2/B1 qui est visé.

Ces niveaux sont définis dans le Cadre Européen des Langues Vivantes.

## QU'EST-CE QUI EST EVALUÉ?

**l'oral** : les élèves devront parler devant les autres, parler avec quelqu'un d'autre et comprendre des documents sonores.

**l'écrit** : ils devront créer et comprendre des textes.



## COMMENT RÉUSSIR?

- en s'investissant en classe
- en travaillant régulièrement
- en demandant de l'aide

LES PROFESSEURS SONT LÀ POUR APPORTER LEUR AIDE ET LEUR SOUTIEN EN PROPOSANT DES MÉTHODES ET DES OUTILS DE TRAVAIL.