

# Collège A.J. Trouvé-Chauvel



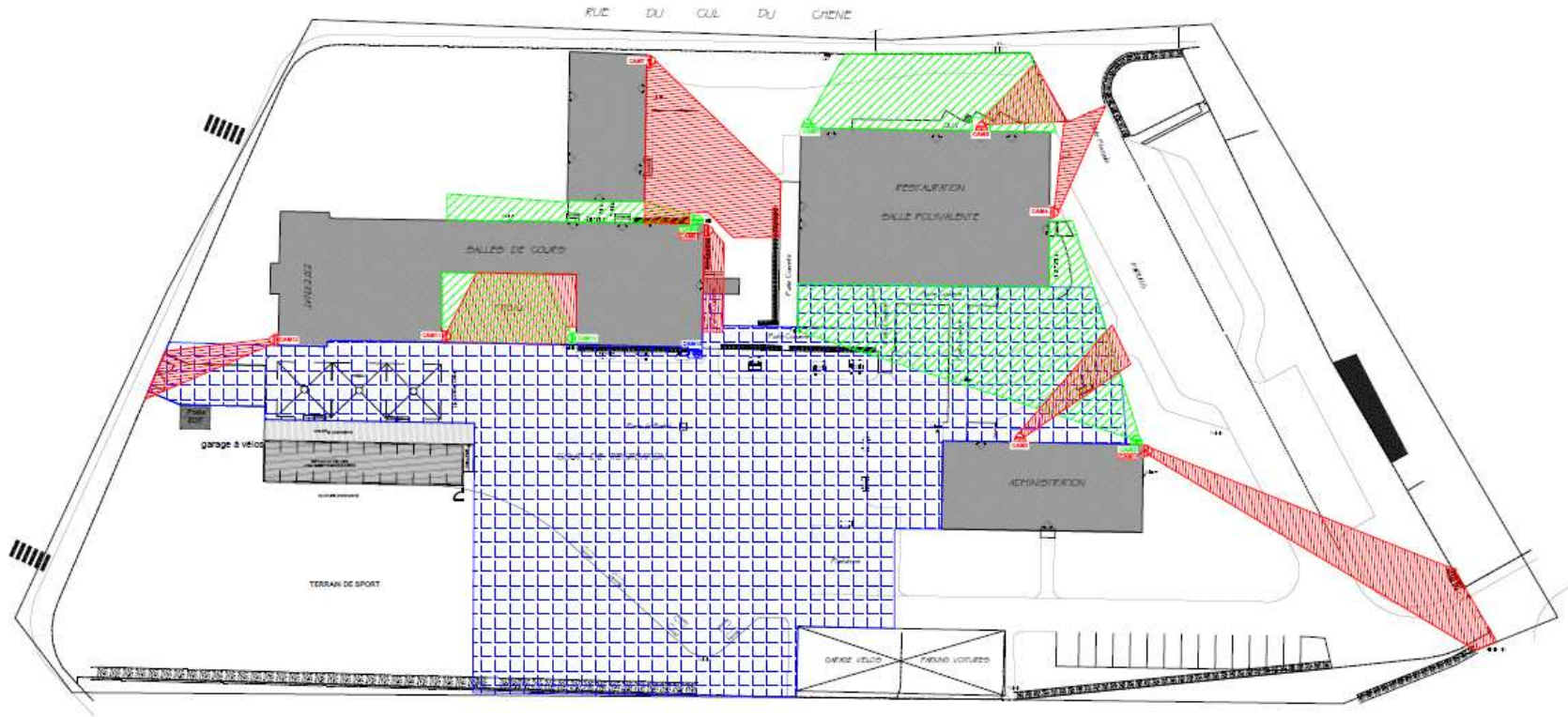
**Conseil d'administration n°3 – Jeudi 9 février 2023**

# Ordre du jour



1. Approbation du compte-rendu du CA du 14/11
2. Désignation secrétaire de séance
3. Projet vidéo-protection : intervention de M. Oger
4. Affaires financières :
  1. DBM
  2. Contrats et conventions
  3. Sorties et voyages scolaires
5. Affaires pédagogiques :
  1. DGH
  2. Information sur la restitution de l'enquête climat scolaire
6. Informations diverses

# Intervention M. Oger



Légende	
	Camera Dome Mobile 360°
	Mini Dome Fixe

 COLLÈGE ARISTE-JACQUES TROUVÉ-CHAUVEL RUE RAOUL PICHON 72210 LA SUZE SUR SARTHE		<u>VIDEOPROTECTION EXTERIEURE</u>	
		Dessiné: A.BRUNET	Vérifié: Q.LENOIR
Plan n°: 14381-MB	Ind: A1	Date: 04/11/2022	

# Affaires financières



1. DBM
2. Contrats et conventions
3. Voyages et sorties scolaires

# Affaires pédagogiques : DGH 2023



Enveloppe 2023 :

Heures postes : 583

Heures supplémentaires : 34

Total : 617

Permettant  21 divisions

# Affaires pédagogiques : DGH 2023



## PREVISIONS effectifs Rentrée 2023

Niveaux	Effectifs	Divisions	Effectif moyen
6ème	124	5	24,8
5ème	114	4	28,5
4ème	152	6	25,3
3ème	133	5	26,6
ULIS	13	1	
<b>TOTAL</b>	<b>536</b>	<b>21</b>	<b>24,9</b>

# Affaires pédagogiques : DGH 2023



## CALCUL DES BESOINS PAR DISCIPLINE

2023-2024

<b>DOTATION HP</b>	583	<b>617</b>
<b>DOTATION HSA</b>	34	

	6ème		5ème		4ème		3ème		TOTAL MATIERE	TOTAL DISCIPLINE	HP	Delta	Commentaires
	nb de divisions	TOTAL	nb de divisions	TOTAL	nb de divisions	TOTAL	nb de divisions	TOTAL					
FRANÇAIS	4,5	22,5	4,5	18	4,5	27	4	20	87,5	87,5	88,4	-0,9	sous-service
MATHS	4,5	22,5	3,5	14	3,5	21	3,5	17,5	75	75	69	6	CSR 6h
ANG1	nb de gr.	5	nb de gr.	4	nb de gr.	6	nb de gr.	5	65	65	72	-7	CSD 7h
		4		3		3		18					
ALL1	nb de gr.	1	nb de gr.	2	nb de gr.	2	nb de gr.	1	15,5	15,5	15	0,5	HSA
		3		2,5		5		2,5					
ESP2			nb de gr.	4	nb de gr.	6	nb de gr.	5	37,5	37,5	32,4	5,1	CSR 5h
				2,5		10		2,5					
HG	3	15	3	12	3	18	3,5	17,5	62,5	62,5	69	-6,5	CSD 6h
SVT	nb de gr.	6	nb de gr.	5	nb de gr.	7	nb de gr.	6	36	36	33	3	HSA
		1,50		7,5		10,5		1,5					
PHY-CHI	nb de gr.	6	nb de gr.	5	nb de gr.	7	nb de gr.	6	36	36	36	0	
		1,50		7,5		10,5		1,5					
TECH	nb de gr.	6	nb de gr.	5	nb de gr.	7	nb de gr.	6	27	27	36	-9	CSD 9h
		0,00		7,5		10,5		1,5					
ARTS	1	5	1	4	1	6	1	5	20	20	14,4	5,6	CSR 6h
MUSIQUE	1	5	1	4	1	6	1	5	20	20	12	8	CSR 8h
EPS	4	20	3	12	3	18	3	15	65	65	64	1	HSA

**TOTAL ENSEIGNEMENT** 547 541,2 5,8

Dispositif ULIS



**TOTAL** 21

# Affaires pédagogiques : DGH 2023



## Option

	6ème		5ème		4ème		3ème			
LATIN			nb de gr.	1	nb de gr.	1	nb de gr.	1	5	5
			1	1	2	2	2	2		
									<b>Total Option</b>	<b>5</b>

## Activité Hors Enseignements à responsabilité Etablissement (AHE-E)

Association sportive	12
Laboratoire Phy-Chimie	2
Laboratoire SVT	2
Chorale Musique	1



<b>Total AHE-E</b>	<b>17</b>
--------------------	-----------

<b>TOTAL BESOINS</b>	<b>590</b>
----------------------	------------

## Impact du projet de réforme

Soutien Fr / maths 6ème	5
Approfondissement Fr / Maths 6ème	5



<b>TOTAL REFORME</b>	<b>10</b>
----------------------	-----------



# Affaires pédagogiques : DGH 2023



## Propositions de répartition supplémentaire

CPS 6ème	2,5
classes à projet 5ème	2
cogni-classe 5ème	2
classe carto 4ème	1
Programme Phare	2



<b>TOTAL PROPOSITIONS</b>	<b>9,5</b>
---------------------------	------------

<b>RESTE</b>	<b>7,5</b>
--------------	------------

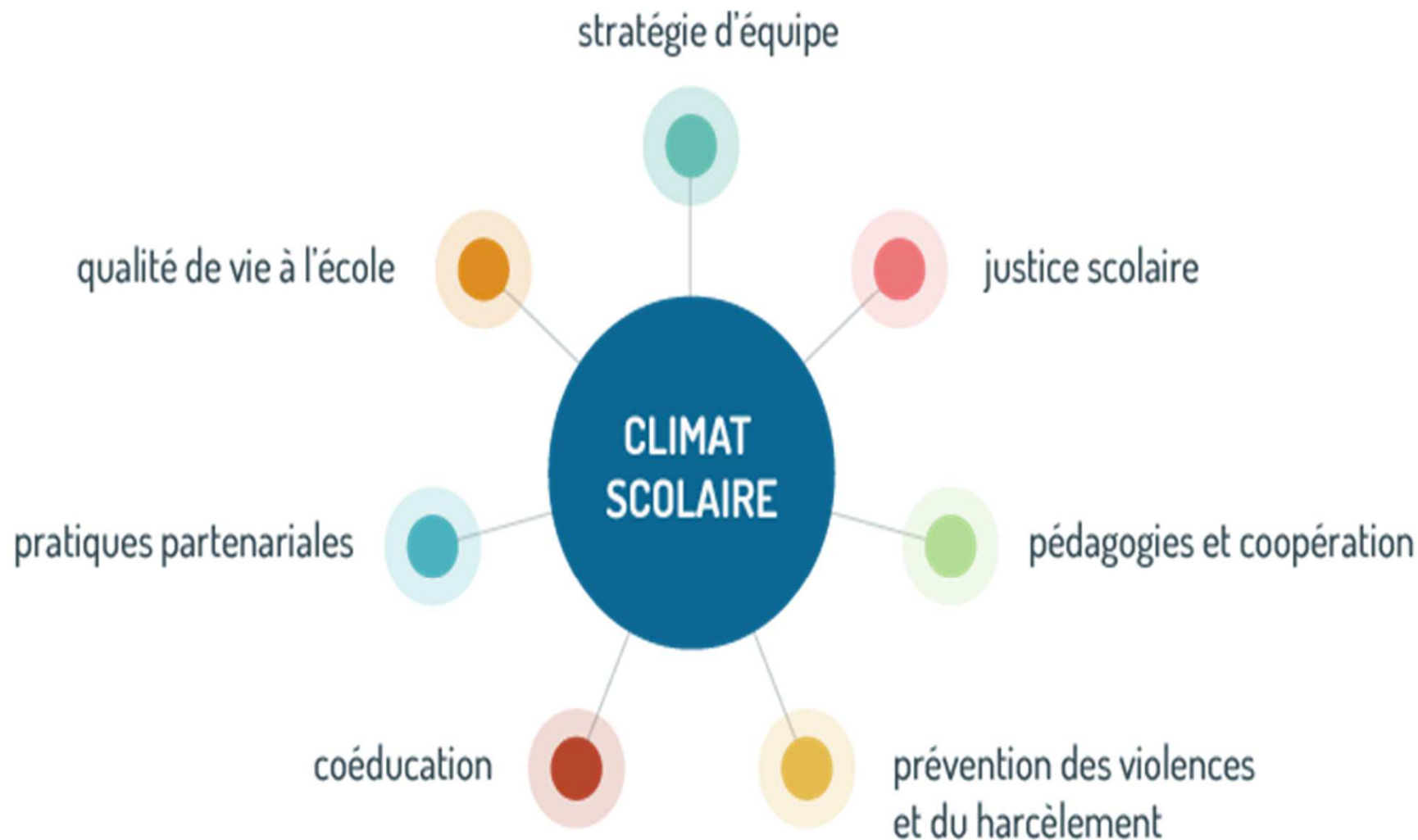
<b>TRANSFORMATION HSA / HSE</b>	<b>5</b>
---------------------------------	----------

<b>FINANCEMENT NON NAGEUR</b>	<b>1</b>
-------------------------------	----------

<b>MARGE A REPARTIR</b>	<b>1,5</b>
-------------------------	------------

# Affaires pédagogiques : restitution ELCS

## Sept dimensions liées au climat scolaire



## Elèves

nombre de répondants	503	
nombre de filles	261	<b>51,89%</b>
nombre de garçons	242	<b>48,11%</b>

6ème	5ème	4ème	3ème
111	151	137	104
<b>22,07%</b>	<b>30,02%</b>	<b>27,24%</b>	<b>20,68%</b>

**Personnels** : 6 personne n'ont pas souhaité déclarer leur fonction dans l'établissement

Nombre de répondants	39	
Enseignantes - Enseignants	69.7%	23
Non enseignants	30.3%	10
Femmes	67.6%	25
Hommes	32.4%	12
Personnels de vie scolaire	0.0%	0
Personnels d'orientation	0.0%	0
ATTEE	6.1%	2
Personnels de direction	6.1%	2
Personnels administratif	6.1%	2
Personnels sociaux ou de santé	3.0%	1
Autre	9.1%	3
Non réponse	15.4%	6

## Parents

Nombre de répondants	215	
Père	20.0%	43
Mère	80.0%	172
Autre	0.0%	0

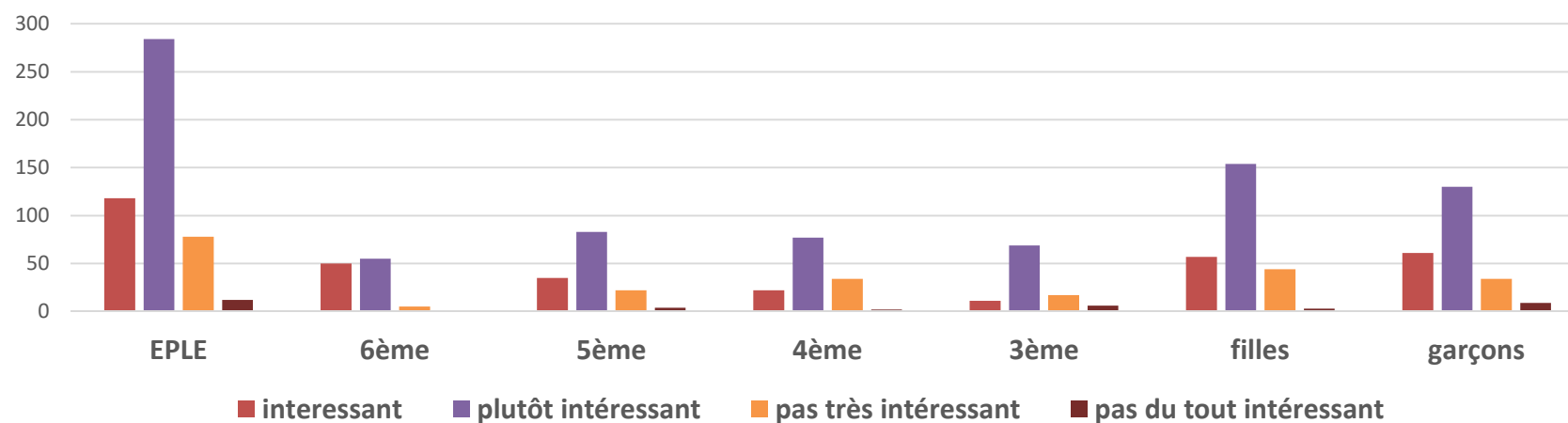


## Principaux résultats

- **Satisfaction réelle des élèves face aux apprentissages dispensés dans l'établissement**

	NAT	Collège	2018
Satisfaction face aux apprentissages	90,90%	95,20%	97,3%
Résultats évaluations	84,30%	89,30%	91,5%

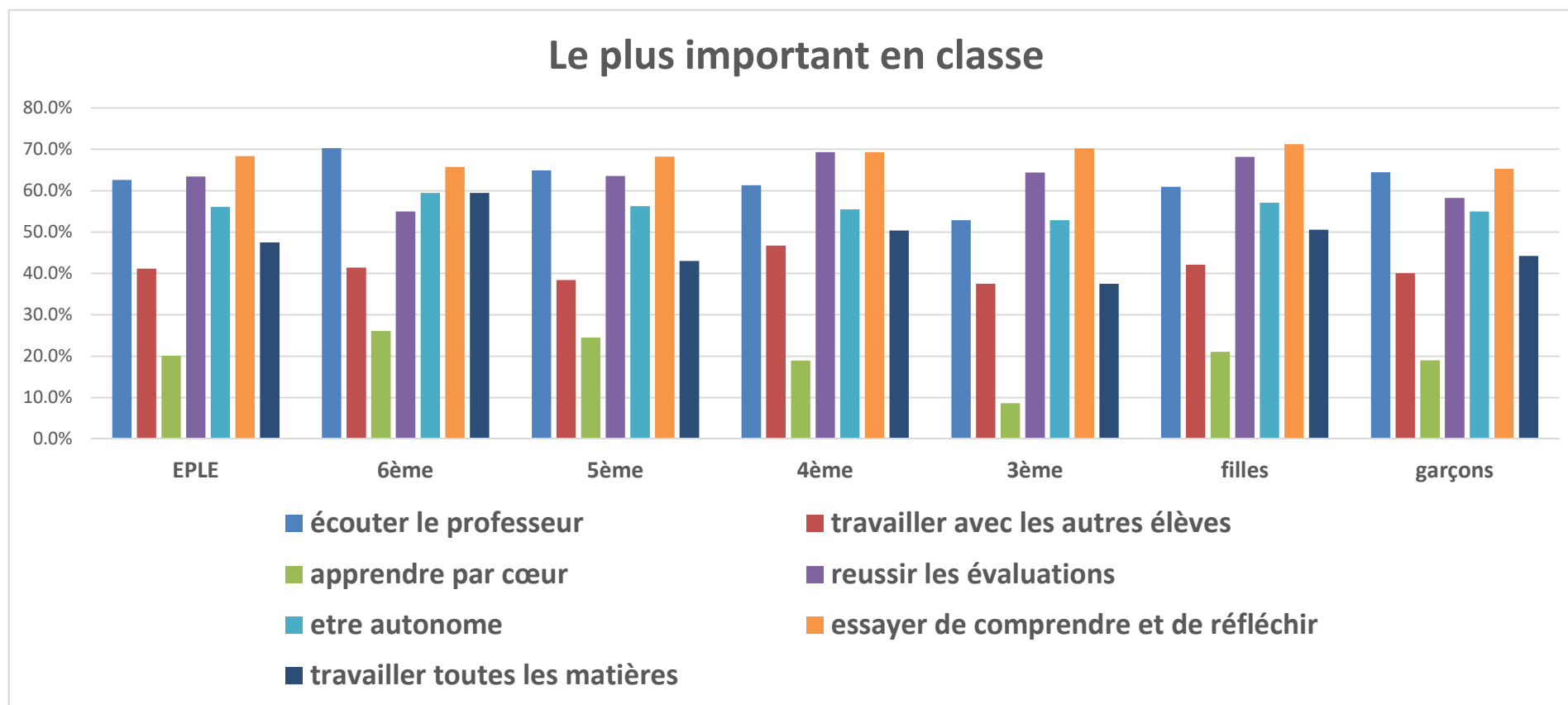
Ce que tu apprends te paraît





## Principaux résultats

- **Satisfaction réelle des élèves face aux apprentissages dispensés dans l'établissement**





## Principaux résultats

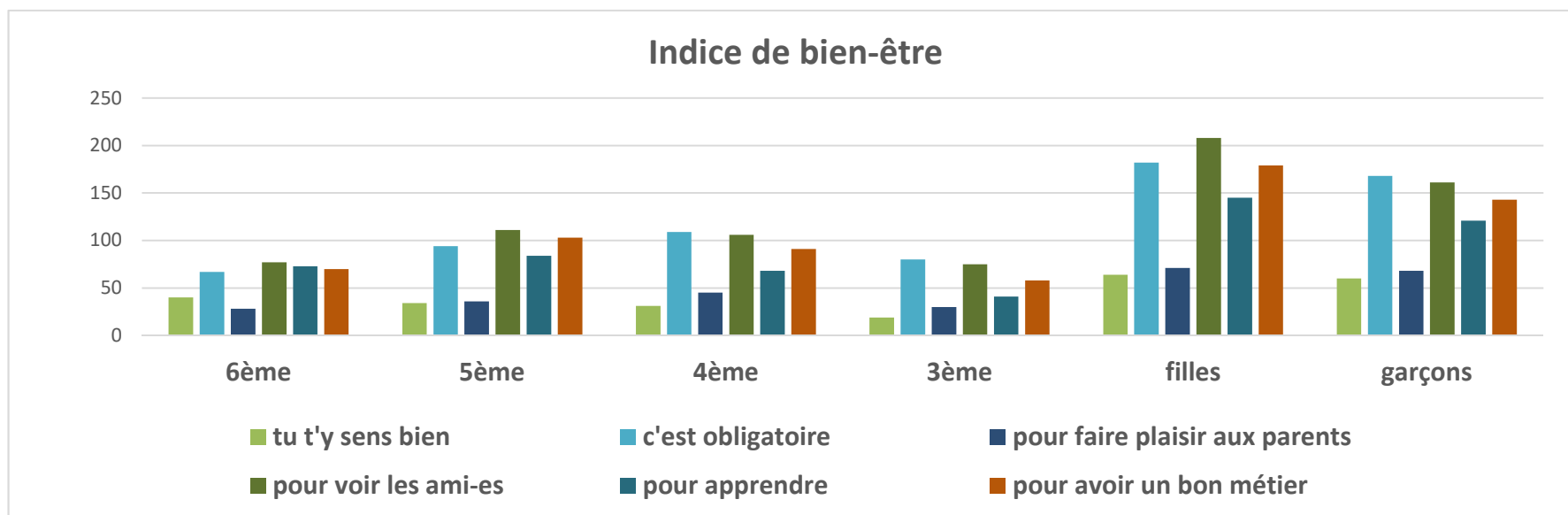
- **Indice de bien-être**

	NAT	Collège	2018
<b>Bien être au collège</b>	94,10%	<b>92,80%</b>	97,0%
<b>Bien être dans la classe</b>	90,70%	<b>91,40%</b>	91,1%
<b>Relations avec les professeurs</b>	87,60%	<b>91,80%</b>	97,2%
<b>Relations élèves adultes</b>	92,50%	<b>95,00%</b>	97,9%
<b>Bonnes relations avec la vie scolaire</b>	90,30%	<b>87,80%</b>	93,2%
<b>Relations amicales nombreuses</b>	90,30%	<b>85,80%</b>	90,2%
<b>Bonne ambiance entre élèves</b>	84,10%	<b>84,40%</b>	91,9%



## Principaux résultats

- **Indice de bien-être**





## Principaux résultats

- \* Globalement les punitions sont perçues comme juste
- \* bonne identification des phénomènes de violence

	NAT	Collège	2018
Réactions face aux incivilités	85,30%	<b>75,80%</b>	85,4%
Justice des punitions	70,50%	<b>80,20%</b>	85,8%
Taux d'élèves jamais punis	34,00%	<b>72,80%</b>	58,6%
Peu ou pas de violence	77,50%	<b>56,80%</b>	69,5%
Sécurité dans le collège	90,10%	<b>88,60%</b>	96,0%
Sécurité dans le quartier du collège	75,70%	<b>76,40%</b>	76,5%





## Principaux résultats

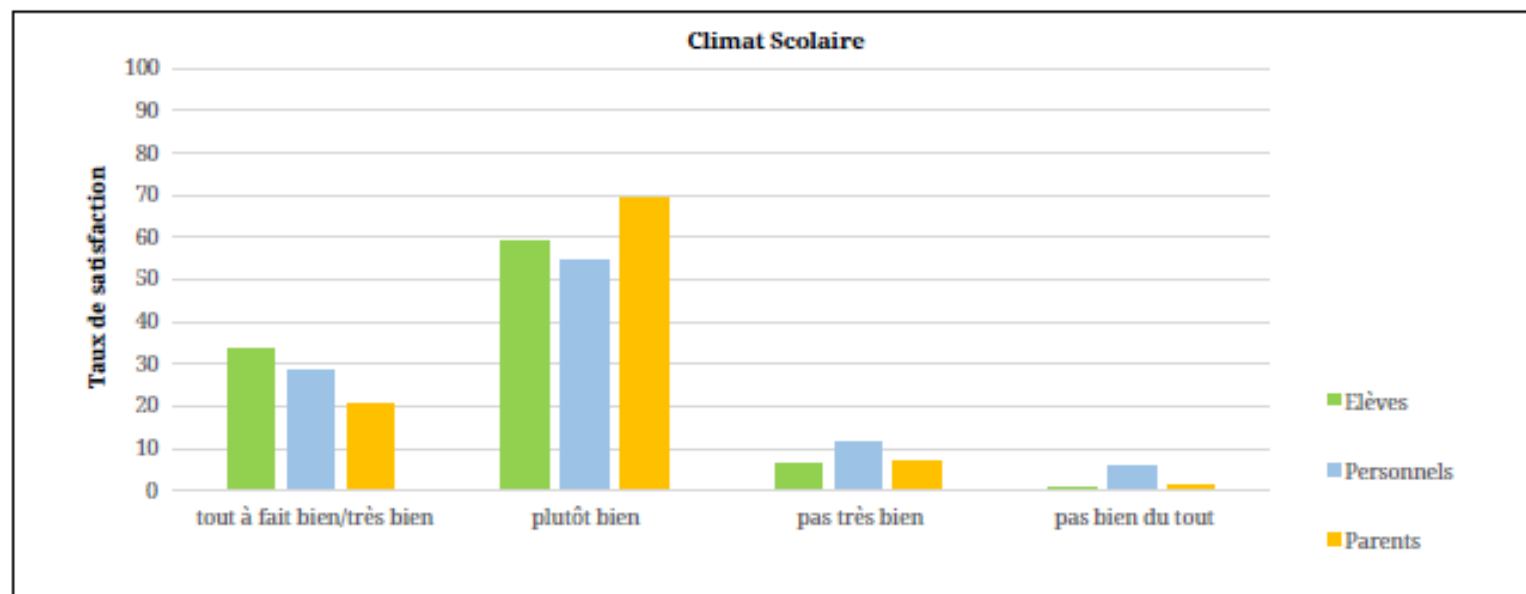
- Indice de victimation

	NAT	Collège	2018
Vols fournitures	48,00%	<b>46,10%</b>	35,8%
Vols effets personnels	16,00%	<b>15,00%</b>	8,2%
Jeux dangereux (forcés)	11,50%	<b>46,70%</b>	23,5%
Humiliation ou rumeurs	9,10%	<b>10,40%</b>	4,6%
Voyeurisme	7,00%	<b>6,30%</b>	6,3%
Racket	7,00%	<b>6,60%</b>	2,3%
Vidéo agression	3,00%	<b>2,00%</b>	1,0%
Insultes	50,20%	<b>35,00%</b>	29,7%
Surnom	45,50%	<b>29,50%</b>	27,9%
Mise à l'écart	38,40%	<b>43,40%</b>	45,1%
Moquerie "bonne conduite"	24,50%	<b>26,10%</b>	24,4%
Humiliation	19,30%	<b>13,00%</b>	11,0%
Bousculades	34,30%	<b>26,70%</b>	21,0%
Coups	18,50%	<b>17,30%</b>	13,5%
Lancers d'objets	13,00%	<b>16,10%</b>	5,9%
Bagarres	14,00%	<b>14,10%</b>	15,0%

## Graphiques Comparés – sentiment de bien être

### CLIMAT SCOLAIRE : SENTIMENT DE BIEN ETRE

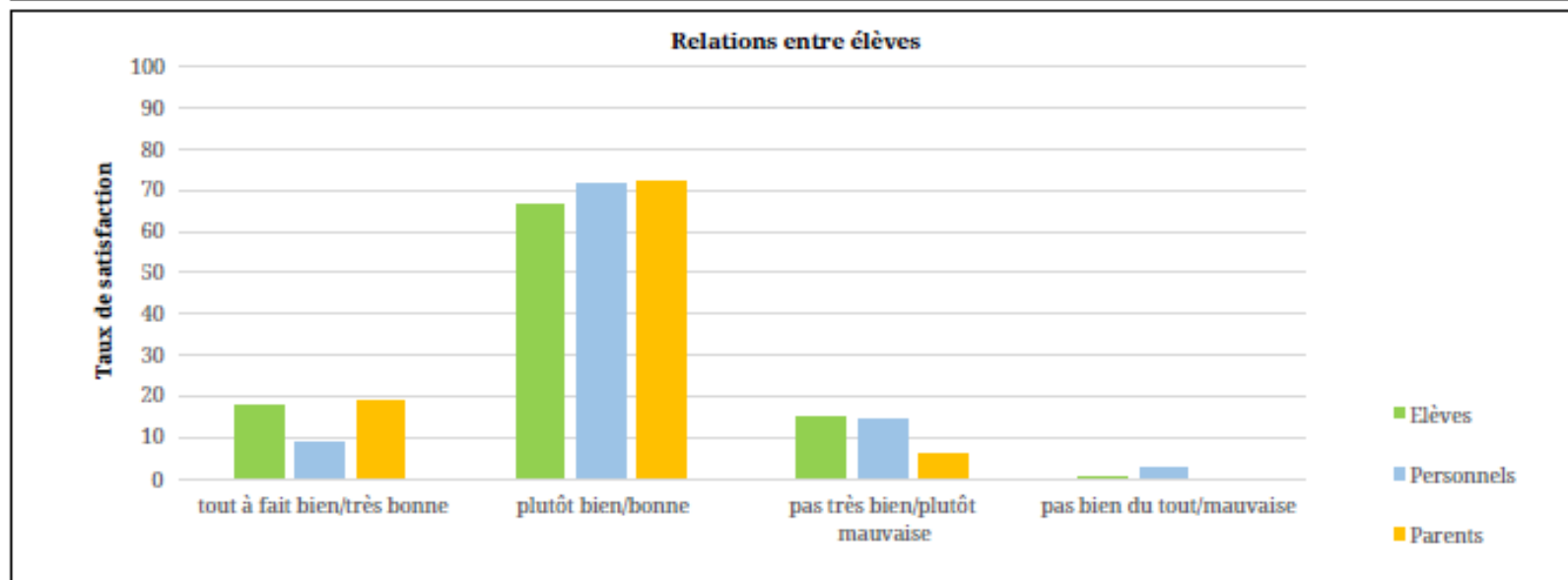
		tout à fait bien très bien tout à fait bien		plutôt bien plutôt bien plutôt bien		pas très bien pas très bien pas très bien		pas bien du tout pas bien du tout pas bien du tout	
		Effectif	Taux	Effectif	Taux	Effectif	Taux	Effectif	Taux
		<b>Elèves</b>	Q5. Comment te sens-tu dans ton collège ?	169	33.7%	296	59.1%	32	6.4%
<b>Personnels</b>	Q8. Comment vous sentez-vous dans votre établissement ?	10	28.6%	19	54.3%	4	11.4%	2	5.7%
<b>Parents</b>	Q1. D'après vous comment se sent votre enfant dans son collège ?	43	20.5%	145	69.0%	15	7.1%	3	1.4%



## Graphiques Comparés – relations entre élèves

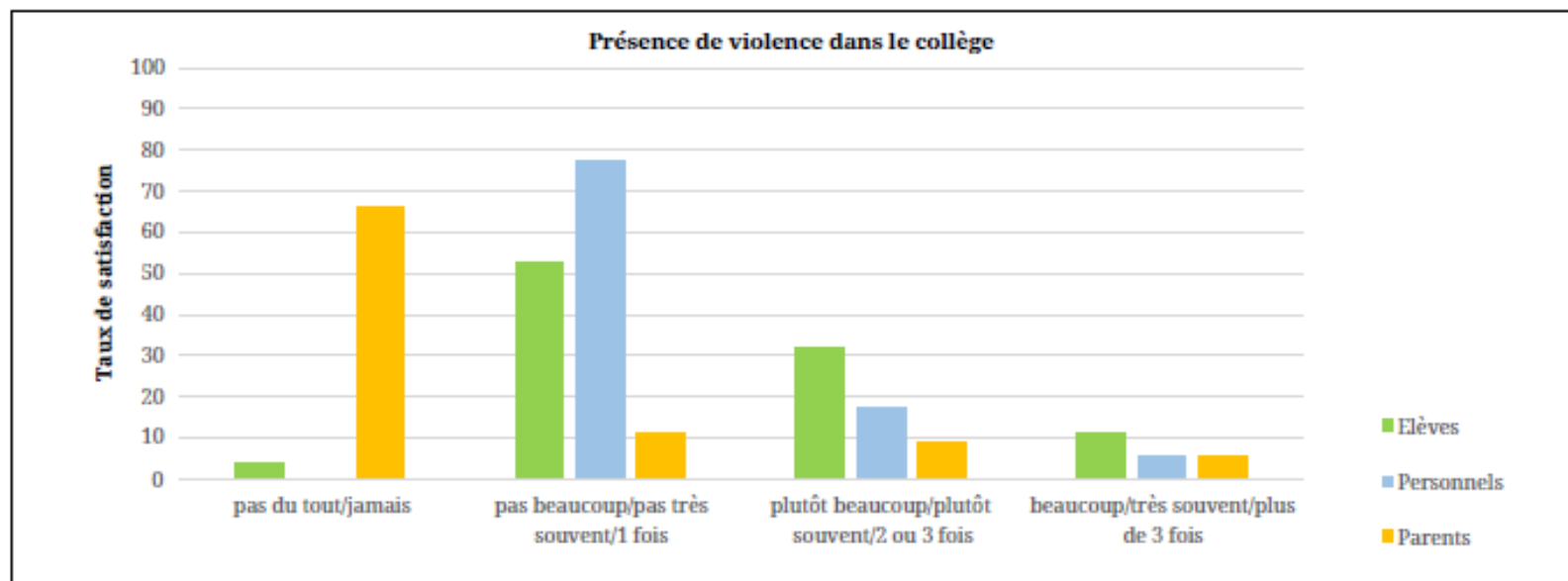
### RELATIONS ENTRE ELEVES

		tout à fait bien très bonne tout à fait bien		plutôt bien bonne plutôt bien		pas très bien plutôt mauvaise pas très bien		pas bien du tout mauvaise pas bien du tout	
		Effectif	Taux	Effectif	Taux	Effectif	Taux	Effectif	Taux
<b>Elèves</b>	Q6. Comment trouves-tu l'ambiance entre les élèves ?	90	18.0%	333	66.5%	75	15.0%	3	0.6%
<b>Personnels</b>	Q10. Quelle perception avez-vous des relations entre ces différentes personnes du collège : entre élèves ?	3	8.6%	25	71.4%	5	14.3%	1	2.9%
<b>Parents</b>	Q2. Comment votre enfant s'entend-il/elle avec les autres élèves ?	40	19.0%	151	71.9%	13	6.2%	0	0.0%



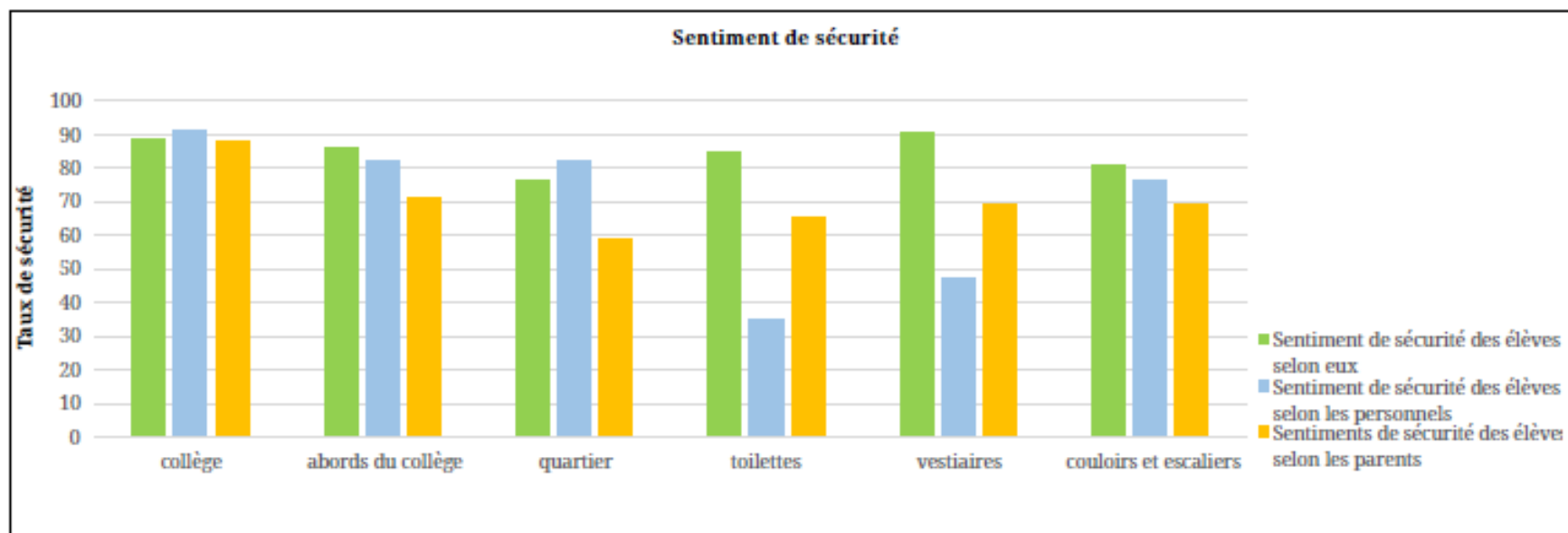
Graphiques Comparés – présence de violence dans le collège

		PRESENCE DE VIOLENCE DANS LE COLLEGE							
		pas du tout jamais jamais		pas beaucoup pas très souvent 1 fois		plutôt beaucoup plutôt souvent 2 ou 3 fois		beaucoup très souvent plus de 3 fois	
		Effectif	Taux	Effectif	Taux	Effectif	Taux	Effectif	Taux
Elèves	Q15. D'après toi, y a-t-il de la violence dans ton collège ?	20	4.0%	263	52.8%	158	31.7%	57	11.4%
Personnels	Q15. D'après vous, existe-t-il de la violence dans ce collège ?	0	0.0%	27	77.1%	6	17.1%	2	5.7%
Parents	Q11. Votre enfant a-t-il été victime de violence au collège ?	128	66.0%	22	11.3%	17	8.8%	11	5.7%



Graphiques Comparés – sentiment de sécurité

SENTIMENT DE SECURITE													
		collège		abords du collège		quartier		toilettes		vestiaires		couloirs et escaliers	
		Effectif	Taux	Effectif	Taux	Effectif	Taux	Effectif	Taux	Effectif	Taux	Effectif	Taux
Elèves	Q23. De manière plus générale, te sens-tu en sécurité dans les lieux suivants ?	436	88.6%	424	86.2%	376	76.4%	416	84.6%	445	90.4%	398	80.9%
Personnels	Q16. D'après vous, les élèves se sentent-ils en sécurité dans ces lieux ?	31	91.2%	28	82.4%	28	82.4%	12	35.3%	16	47.1%	26	76.5%
Parents	Q9. Pensez-vous que votre enfant se sente en sécurité dans les lieux suivants :	173	87.8%	140	71.1%	116	58.9%	129	65.5%	136	69.0%	137	69.5%



# Enquête climat scolaire : Points d'appui



- Satisfaction réelle des élèves et de leur famille face aux apprentissages dispensés dans l'établissement
- Les élèves sont satisfaits des résultats aux évaluations
- Bonnes relations aux adultes et avec la Vie scolaire
- Globalement les punitions sont perçues comme juste
- Indice de bien-être et de victimation très bons
- bonne identification des phénomènes de violence

## Cinq axes pour agir

- La qualité des relations humaines à l'intérieur de l'école
- Les pratiques pédagogiques et l'apprentissage
- le sentiment de sécurité
- l'environnement physique
- Le sentiment d'appartenance



# Affaires pédagogiques : restitution ELCS



## 1. Plan de restitution :

1. Aux enseignants : conseil pédagogique du 24/01
2. Aux Professeurs principaux et délégués : 09/03
3. À la classe : sur les heures de vie de classe
4. Aux parents : réunion à programmer après les conseils de classes



# Informations diverses



1. Devoir commun 4<sup>ème</sup>
2. DNB blanc
3. Bilan d'étape du CVC
4. Compte-rendu commission DD
5. Journée orientation 3<sup>ème</sup>

# Informations diverses



6. Création d'une section éducative foot
7. Classe orchestre ?
8. Travaux vacances d'hiver
  1. Coursives A et B
  2. Révision des stores
  3. Prévision de travaux en salles de sciences
  4. Réfection chéneau bâtiment Arts plastiques
  5. Travaux vide sanitaire cuisine

# Merci pour votre participation

Collation préparée par l'équipe de cuisine